



# Caracterização e Determinantes Sociais de um grupo de pessoas idosas que frequentam um Núcleo de Convivência

Quelzer Bergamo Torres<sup>1</sup>; Yan Carvalho Santos Bastos<sup>2</sup>; Tatiana Passoni Lourenço<sup>3</sup>; Juliana Leandro de Lima<sup>4</sup>; Pedro Henrique Gava Pinheiro<sup>5</sup>; Marta Ferreira Bastos<sup>6</sup>;

Prof<sup>a</sup> (Dr<sup>a</sup>) Adriana Machado Saldiba de Lima<sup>1</sup>.

<sup>1,2,3,6</sup> Programa de Pós-Graduação *Stricto Sensu* Ciências do Envelhecimento da Universidade São Judas Tadeu (USJT), São Paulo/SP, Brasil. <sup>3</sup>Curso de Nutrição Universidade Anhembimorumbi (UAM), São Paulo/SP, Brasil. <sup>4,5</sup> Curso de Nutrição da Universidade São Judas Tadeu (USJT), São Paulo/SP, Brasil.

Prof.adrianalima@animaeducacao.com.br

## Introdução

Com o envelhecimento, o ser humano apresenta, de forma natural, uma redução na capacidade biopsicossocial. Essa condição está relacionada às características e particularidades do processo de envelhecer, influenciadas por fatores como desigualdades sociais, exclusão, nível de escolaridade e renda. Os Determinantes Sociais da Saúde (DSS) englobam aspectos comportamentais, físicos, econômicos, psicológicos, culturais, étnicos e raciais que podem aumentar o risco de complicações à saúde ou contribuir para modificações positivas na trajetória e nos comportamentos de cada indivíduo dentro do contexto social em que vivem.

## Objetivos

Caracterizar o perfil sociodemográfico e os DSS em uma população idosa que frequenta um Núcleo de Convivência da Pessoa Idosa (NCI) na cidade de São Paulo.

## Metodologia

Pesquisa de campo descritiva transversal n° parecer 7.531.334, CAAE 85553524.9.0000.0089. Para análise dos Determinantes Sociais da Saúde foi utilizado um questionário adaptado de Dahlgren e Whitehead (2014), e um questionário sociodemográfico.

## Conclusões

Esses dados reforçam a importância do fortalecimento das políticas públicas que oferecem suporte social e emocional, garantindo um envelhecimento ativo e saudável para essa população.

## Referências

- CAVALCANTE, A. D. Envelhecimento ativo e determinantes sociais da saúde. Atena. Repositório digital da Universidade Federal de Pernambuco. 2016. Disponível em: Acesso em: <https://repositorio.ufpe.br/handle/123456789/17441>
- COSTA, Isabelle Maria Alves de. Questionário sobre determinantes sociais da saúde em escolares: desenvolvimento e validação de um instrumento. 2018. 37 f. Monografia (Graduação em Educação Física) - Universidade Federal do Ceará, Fortaleza, 2018. Disponível em: <https://repositorio.ufc.br/handle/riufc/47123>
- FREIRE, M. B. B; SILVA, J. K. Mda; NASCIMENTO, E. Gdo. Avaliação dos determinantes do envelhecimento ativo em idosos / Evaluation of the determinants of active aging in the elderly / Evaluación de los determinantes del envejecimiento activo en los ancianos. Revista Kairos, 20(23,n.esp): 43-65, dez. 2017. tab. Article em Pt | LILACS, INDEKSPSI | ID: biblio-1021025. Disponível em: <https://pesquisa.bvsalud.org/portal/resource/pt/biblio-1021025>
- GEIB, L.T.C. Determinantes Sociais da Saúde do idoso. Ciências Saúde Coletiva 17(1). 2012. doi.org/10.1590/S1413-81232012000100015. Disponível em: <https://www.scielo.br/csc/a/btlvqCDM5Hcx5VKY3SXXpP/abstract?lang=pt>

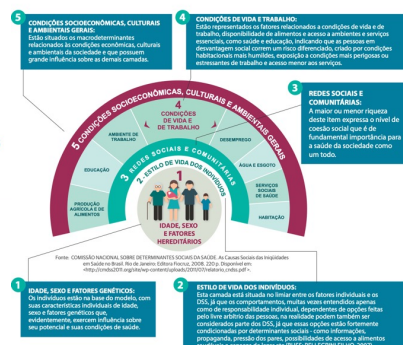
Tabela 1. Caracterização da população estudada

|                            | Média<br>(Desvio Padrão) |
|----------------------------|--------------------------|
| Idade                      | 77 (6)                   |
|                            | Porcentagem (%)          |
| Sexo feminino              | 86,0                     |
| Etnia/Raça branca          | 63,2                     |
| Viúvos(as)                 | 43,9                     |
| Escolaridade até 04 anos   | 40,4                     |
| Aposentados(as)            | 68,4                     |
| Renda de 01 salário mínimo | 28,1                     |
| Moram Sozinhos             | 70,2                     |

Tabela 2. Determinantes Sociais da Saúde

| Determinante Social                               | Média<br>(Desvio padrão) | Significado    |
|---|--------------------------|----------------|
| Aspectos socio econômicos, culturais e ambientais | 3 (1)                    | Algumas vezes  |
| Comportamento e Estilo de Vida                    | 4 (1)                    | Frequentemente |
| Condições de Vida                                 | 4 (1)                    | Frequentemente |
| Redes Sociais e Comunitárias                      | 4 (1)                    | Frequentemente |

**MODELO DE DALGHREN E WHITEHEAD PARA OS DETERMINANTES SOCIAIS DA SAÚDE**  
Observe abaixo as descrições detalhadas de cada nível que compõe o modelo de Dahlgren e Whitehead.



## Agradecimentos

Universidade São Judas Tadeu - Programa de Pós-Graduação *Stricto Sensu* Ciências do Envelhecimento

O presente trabalho foi realizado com apoio da Coordenação de Aperfeiçoamento de Pessoal de Nível Superior – Brasil (CAPES) – Código de Financiamento 001.

Ânima Projeto de Pesquisa (aprovado) – n° 8996.