

Selfie Museum e Espaços Instagramáveis: Design De Ambientes Para o Meio Digital

Design de Interiores e Arquitetura

Isabela Covre Sagrillo

Dr.(a) Andréa Catrópa da Silva (orientadora)

Universidade Anhembi Morumbi

Mestrado em Design, Arte e Tecnologia, campus e endereço eletrônico

Introdução

Os "Espaços Instagramáveis" referem-se a ambientes especialmente concebidos para a produção de conteúdo visual, tais como fotografias e vídeos, destinados à divulgação na rede social Instagram. Estes espaços são meticulosamente projetados com a finalidade de serem suficientemente atrativos para promover o ato de capturar imagens, seja do espaço em si, em companhias de indivíduos ou produtos, e postado nas redes sociais. A principal aspiração é que tais conteúdos tenham o poder de chamar a atenção dos usuários, num contexto caracterizado pela efemeridade e rapidez, como é o caso do feed do Instagram.

Em decorrência deste estudo, com base na iniciativa de uma abordagem acadêmica para a conceituação de espaços instagramáveis, a pesquisa de campo foi conduzida por meio da utilização de locais dedicados exclusivamente a tais espaços, denominados selfie museums. O desdobramento desta investigação resultou na identificação das características mais proeminentes, que, no decorrer do estudo, demonstraram-se passíveis de identificação em diversas aplicações. Estas características foram posteriormente sujeitas a análise, fundamentação e apresentação, consolidando-se como uma estrutura conceitual fundamental para o modelo de design em questão.

Objetivos

O objetivo da presente pesquisa consiste em introduzir no âmbito acadêmico a modalidade contemporânea de design de interiores projetada para a cultura das mídias, a qual é amplamente discutida no meio profissional entre arquitetos, designers de interiores, decoradores e profissionais de publicidade. No entanto, essa abordagem carece de uma fundamentação sólida associada ao campo acadêmico.

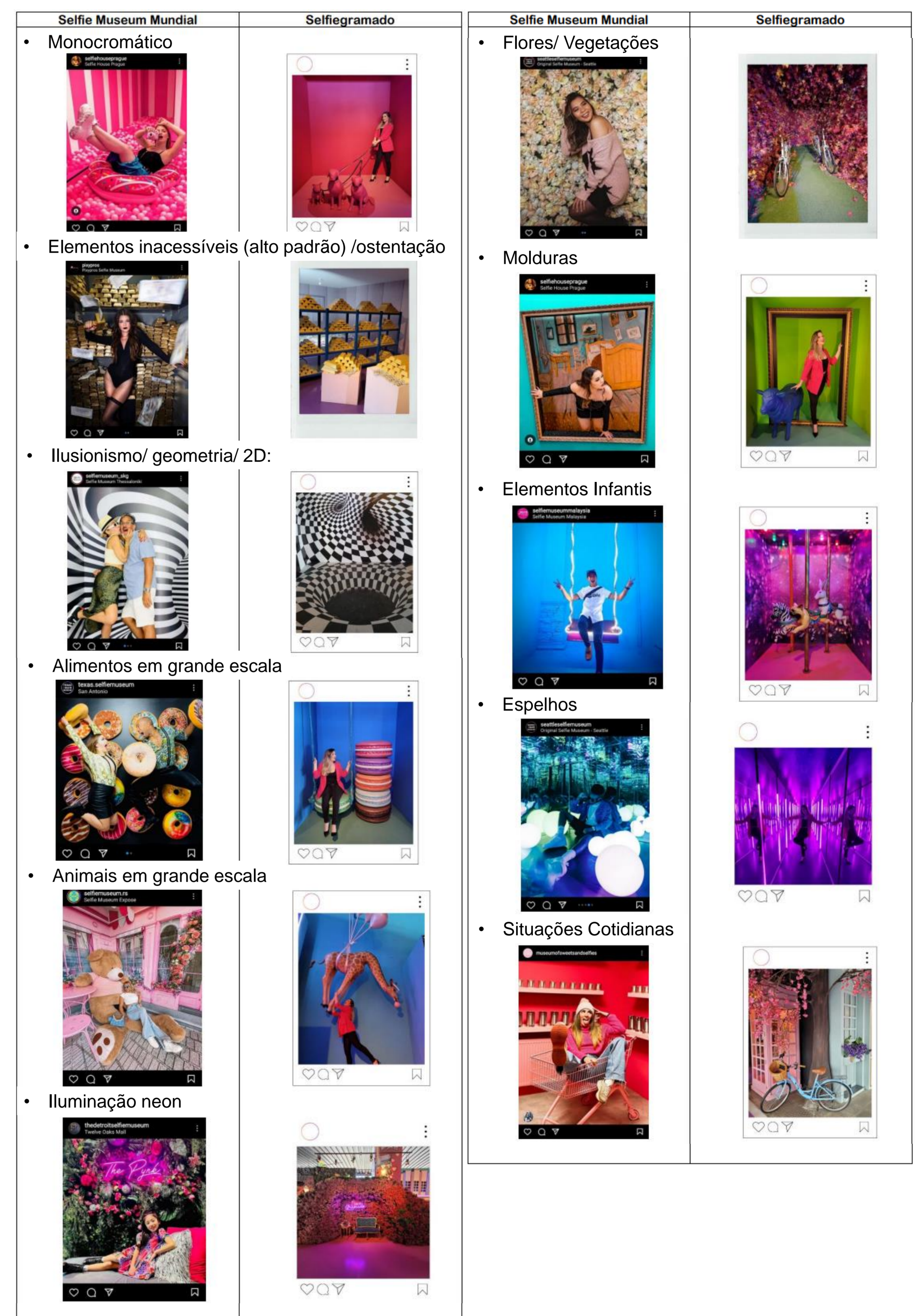
Metodologia

Este estudo foi conduzido como uma pesquisa de natureza básica, com objetivo exploratório, sob a orientação da docente Dra. Andréa Catrópa da Silva. A fim de fundamentar o tema em questão, procedeu-se a uma breve revisão histórica do autorretrato, delineando sua evolução desde a era da pintura até o advento das "selfies", assim como realizar uma análise crítica das características do fenômeno contemporâneo da selfie exposição.

Procedemos à etapa de pesquisa prática, ainda que conduzidos virtualmente, através da identificação dos museus da selfie presentes em diversas partes do mundo por meio da plataforma Instagram, bem como à elaboração de uma taxonomia que descreve as características inerentes a esses espaços. Esse processo visa a identificação de padrões recorrentes e consistentes nos espaços instagramáveis, possibilitando, assim, a formulação de um documento acadêmico que delineie os princípios essenciais deste modelo de projeto de interiores dedicado à cultura das mídias.



Resultados



Conclusões

Este estudo argumenta que o projeto, de design, de espaços instagramáveis constitui uma categoria distinta, com amplas e diversas aplicações que incorporam características específicas. Esses projetos apresentam semelhanças com a cenografia ao considerar os aspectos de design de interiores, arquitetura e decoração, porém, se destacam por suas singularidades, enfatizando elementos lúdicos, de entretenimento e uma aura de exotismo. Esses espaços servem como alternativas para a criação de conteúdos visuais não convencionais, que se destacam em relação aos ambientes padronizados. Além disso, oferece ao usuário a oportunidade de atrair a atenção de seguidores de interesse, que consomem sua imagem, produtos ou narrativas apresentadas online.

Bibliografia

- CARDOSO, R. Design Para Um Mundo Complexo. Brasil: Cosac Naify, 2013.
LUPTON, E.; PHILLIPS, J. Novos Fundamentos do Design. Brasil: Cosac Naify, 2008.
MANOVICH, L.; Instagram and Contemporary Image. International Creative Commons, 2017.
SIBILIA, P.; O Show do Eu. Rio de Janeiro: Contraponto, 2016.

Apoio Financeiro:
Universidade Anhembi Morumbi e CAPES.