

MANIFESTAÇÕES ORAIS QUE AUXILIAM NO DIAGNÓSTICO DA DOENÇA CELÍACA

Cristiane Maria Mastangelo Klaumann, Isabelle Adad Fornazari

UNISOCIESC

Odontologia, Anita Garibaldi, isabelle.fornazari@unisociesc.com.br

Introdução

A doença celíaca é uma intolerância permanente ao glúten, uma proteína que está presente no trigo, centeio, aveia e cevada. Essa doença é caracterizada pela atrofia total ou subtotal da mucosa do intestino delgado, causado por um mecanismo autoimune em pessoas geneticamente suscetíveis a doença.

Objetivo

Revisar a literatura para identificar as características e manifestações bucais da doença celíaca.

Metodologia

A revisão de literatura utilizou como fonte de dados livros e busca eletrônica da base de dados do Google acadêmico e Pubmed. As palavras-chave utilizadas na busca foram: *celiac disease* (doença celíaca), *gluten* (glúten) *dental* (dentaria) e *oral manifestation* (manifestação oral).

Critérios de inclusão: artigos de revistas científicas mais relevantes no idioma português e inglês; datados de 2012 até 2023; artigo de revisão, revisão sistemática, estudo clínico e estudo randomizado e controlado.

Critérios de exclusão: data inferior a 2012, fuga do tema proposto, idiomas além do português e inglês, impossibilidade acesso ao artigo.

Resultados

Conforme a revisão, foi possível pontuar que as principais manifestações orais observadas em pacientes portadores da doença celíaca são: estomatite aftosa recorrente, língua geográfica, defeitos no esmalte dentário como hipoplasia e hipomineralização, erupção dentária tardia, xerostomia (sensação de boca seca). As imagens destas manifestações estão representadas ao lado (Fig. 1-4)

Principais manifestações

Fig 1 - Estomatite aftosa recorrente



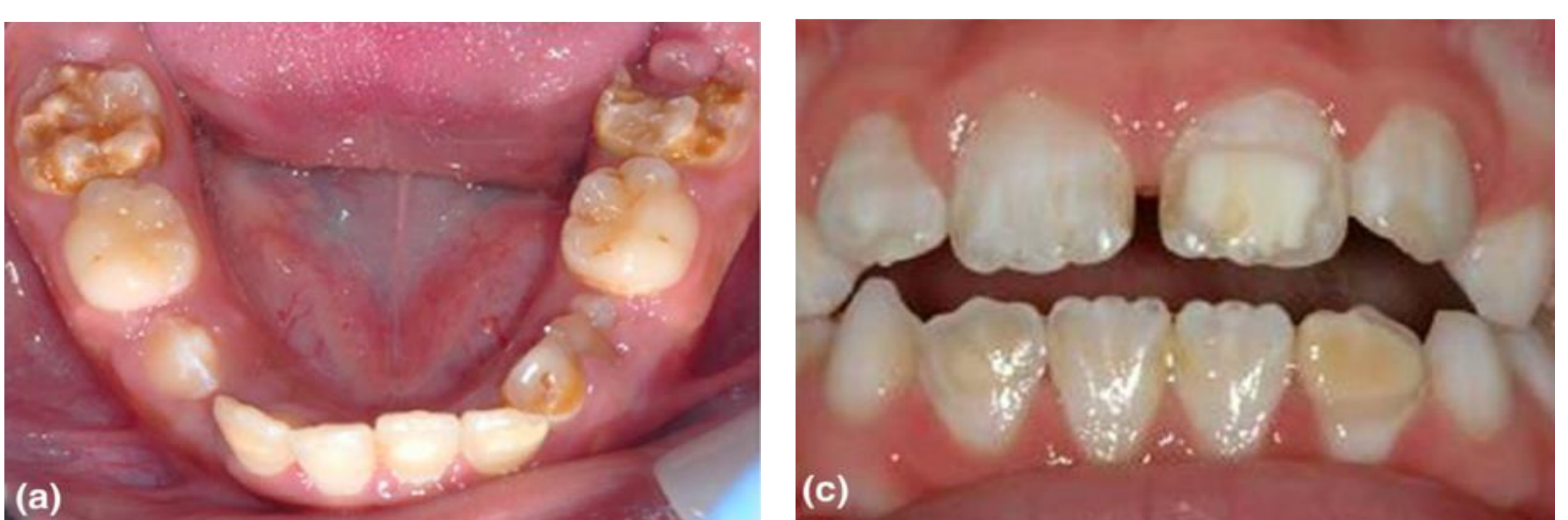
Fig 2 - Língua geográfica



Fig 3 - Hipoplasia de esmalte



Fig 4 - Hipomineralização do esmalte



Conclusões

O reconhecimento das manifestações orais da doença celíaca exerce um papel fundamental no diagnóstico precoce da doença e o cirurgião-dentista tem um papel importante nesse reconhecimento. Um exame clínico rigoroso da cavidade oral devem ser identificados e sinalizados pelo profissional da saúde.

Bibliografia

- Lucchese A, Di Stasio D, De Stefano S, Nardone M, Carinci F. Beyond the Gut: A Systematic Review of Oral Manifestations in Celiac Disease. *J Clin Med* 2023;12:3874.
- Wieser H, Amato M, Caggiano M, Ciacci C. Dental Manifestations and Celiac Disease-An Overview. *J Clin Med* 2023;12.
- Junior LG de SD, Correia MF de AS, Silva LA da, Lacerda GP, Oliveira MSV de, Rodrigues VM de S. Celiac disease and its oral manifestations: a literature review. *Res Soc Dev* 2022;11:e28711629046–e28711629046.

Apoio Financeiro: Programa PRÓ-CIÊNCIA – Ecosistema Ânima

II SIMPÓSIO DE
PESQUISA DO
ECOSSISTEMA ÂNIMA

**JUNTOS PELO
CONHECIMENTO:**

um novo saber cria um novo amanhã.



ecossistema
ânima